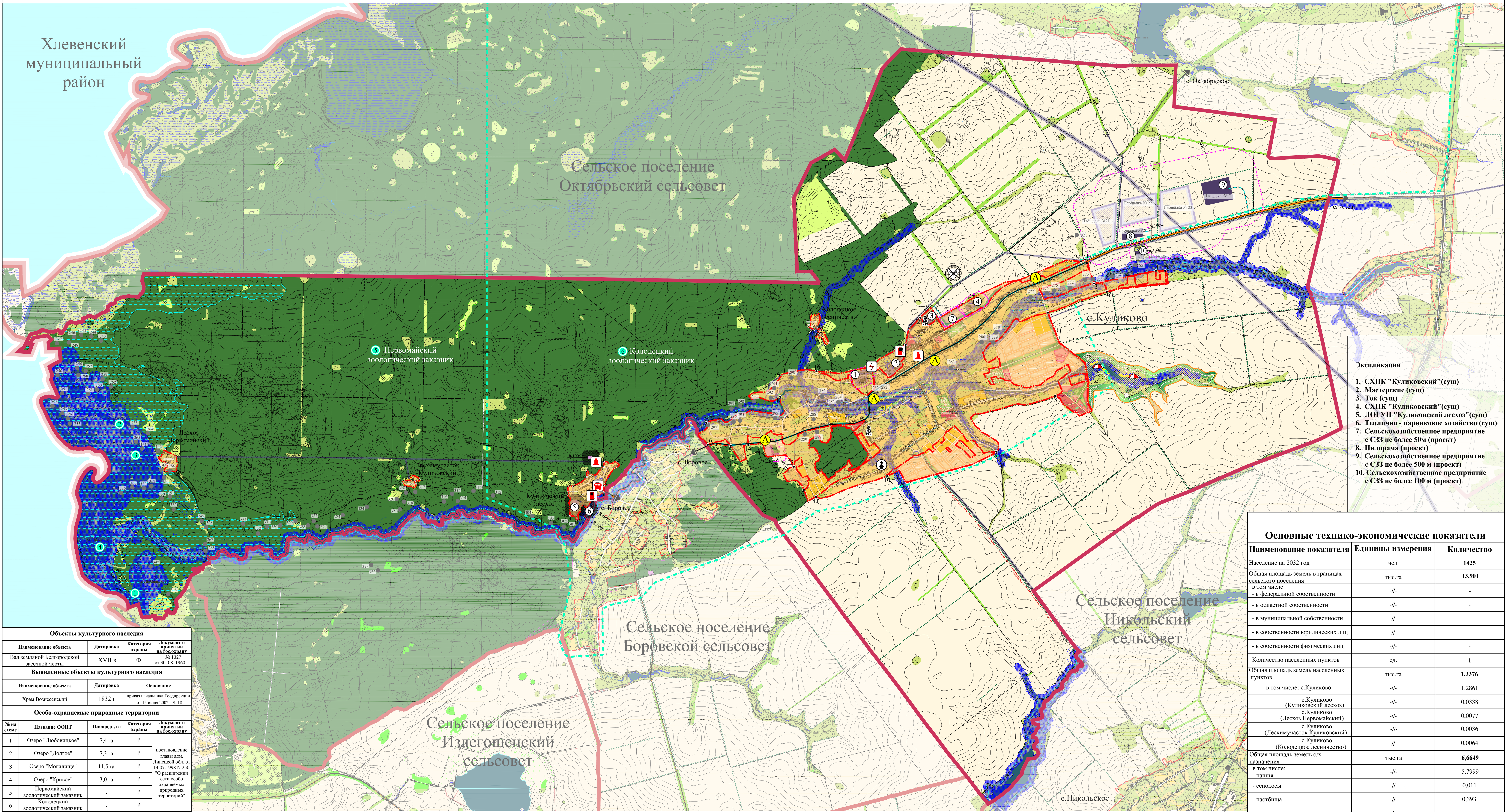




Генеральный план и правила землепользования и застройки сельского поселения Куликовский сельсовет
Усманского муниципального района Липецкой области Российской Федерации

Карта функционального зонирования, транспортной инфраструктуры, планируемых границ населенных пунктов
и планируемого размещения объектов федерального, регионального и местного значения на территории
сельского поселения Куликовский сельсовет



Объекты культурного наследия			
Наименование объекта	Датировка	Категория охраны	Документ о признании ист. ценности
Вид земельной Белгородской засечной черты	XVII в.	Ф	№ 1527 от 30.08.1960 г.
Выявленные объекты культурного наследия			
Наименование объекта	Датировка	Основание	
Храм Вознесенский	1832 г.	приказ министра Государственной печати от 15 июня 2002 г. № 18	
Особо-охраняемые природные территории			
№ п/п	Наименование ООПТ	Площадь, га	Категория охраны
1	Озеро "Любовинское"	7,4 га	Р
2	Озеро "Долгое"	7,3 га	Р
3	Озеро "Могилы"	11,5 га	Р
4	Озеро "Кринное"	3,0 га	Р
5	Первомайский зоологический заказник	-	Р
6	Колодецкий зоологический заказник	-	Р

- Экспликация
1. СХПК "Куликовский"(суш)
 2. Мастерские (суш)
 3. Ток (суш)
 4. СХПК "Куликовский"(суш)
 5. ЛОГУП "Куликовский лесхоз"(суш)
 6. Теплично - парниковое хозяйство (суш)
 7. Сельскохозяйственное предприятие с СЗЗ не более 50м (проект)
 8. Пилорама (проект)
 9. Сельскохозяйственное предприятие с СЗЗ не более 500 м (проект)
 10. Сельскохозяйственное предприятие с СЗЗ не более 100 м (проект)

Основные технико-экономические показатели		
Наименование показателя	Единицы измерения	Количество
Население на 2032 год	чел.	1425
Общая площадь земель в границах сельского поселения	тыс.га	13,901
в том числе:	-/-	-
- в федеральной собственности	-/-	-
- в областной собственности	-/-	-
- в муниципальной собственности	-/-	-
- в собственности юридических лиц	-/-	-
- в собственности физических лиц	-/-	-
Количество населенных пунктов	ед.	1
Общая площадь земель населенных пунктов	тыс.га	1,3376
в том числе:	-/-	-
с.Куликово	-/-	1,2861
с.Куликово (Куликовский лесхоз)	-/-	0,0338
с.Куликово (Лесхоз Первомайский)	-/-	0,0077
с.Куликово (Лесхоз Куликовский)	-/-	0,0036
с.Куликово (Колодецкий лесничество)	-/-	0,0064
Общая площадь земель с/х назначения	тыс.га	6,6649
в том числе:	-/-	-
- пашня	-/-	5,7999
- сенокосы	-/-	0,011
- пастбища	-/-	0,393
- многолетние насаждения	-/-	-
- залежь	-/-	0,019
- лес, не вошедший в лесной фонд и акватория	-/-	0,395
- прочие земли	-/-	-
- земли, занятые сельскохозяйственными предприятиями	тыс.га	0,047
Общая площадь земель транспорта, промышленности, связи, энергетики, обороны	тыс.га	-
Общая площадь земель рекреации	тыс.га	-
Общая площадь земель лесного фонда	тыс.га	5,8325
Общая площадь земель водного фонда	тыс.га	0,061
Общая площадь земель запаса	тыс.га	0,005

УСЛОВНЫЕ ОБОЗНАЧЕНИЯ

Границы

проект. суш. Граница муниципального района

Граница сельских поселений

Граница сельского поселения Куликовский сельсовет

Существующие границы населенных пунктов

Граница зоологического заказника

Категории земель

-Населенных пунктов:

суш. Усадьба застройки

Усадьба застройки (резервируемые территории)

Школы и детские сады

Общественно-деловая зона (администрация, магазины, ФАП)

Общественно-деловая зона (резервируемые территории)

проект. суш. Памятники, мемориалы, обелиски

Кладбища

Зеленые насаждения общего пользования (парки/скверы)

Природные территории (кустарники, редколесье)

Луга

Зеленые насаждения специального назначения

Водные объекты: реки, ручьи, пруды

Промышленные и сельскохозяйственные предприятия

Промышленные и сельскохозяйственные предприятия (резервные территории)

Пожарно-спасательный пункт

Улично-дорожная сеть

Промышленности, транспорта, связи, энергетики, обороны, иного специального назначения

проект. суш. Автодороги регионального значения

Дороги местного значения

Грунтовые дороги

Автобусные павильоны

АЗС

ЛЭП с охранной полосой

-Водного фонда

Водные объекты: реки, ручьи, пруды

-Лесного фонда

Леса (ЗЛФ)

-Сельскохозяйственного назначения

проект. суш. Пашни

Лесные насаждения

Луга

Лесополосы

Промышленные и сельскохозяйственные предприятия

Промышленные и сельскохозяйственные предприятия (резервные территории)

Места массового отдыха

Пляж

Зеленые насаждения общего пользования

Земли под рекультивацию

Земли под рекультивацию (закрытые скотомогильники)

Зоны с особыми условиями использования

проект. суш. Границы водоохранных зон

Возможного 1% затопления

Граница санитарно-защитной зоны

Объекты инженерной инфраструктуры

проект. суш. Мосты

Мосты пешеходные

Дамбы

Объекты культурного значения и ООПТ

Особо охраняемые природные территории

Храмы, церкви

Татарский вал

Памятники археологии и культуры

Точки описания границ населенных пунктов

Административный центр поселения

"Лесной поселок"

Примечания:

1. Список выявленных объектов археологического наследия Усманского района, расположенных на территории Куликовского сельского поселения см. ПЗ (том 1, книга 2).
2. Описание проектируемых границ населенных пунктов - в текстовой части проекта (том 1, книга 2, приложение 2).

Координаты границ населенных пунктов - в приложении к листу №3 12679 - ТП.